

# EL DESARROLLO RURAL COMO MOTOR DEL DESARROLLO ECONÓMICO

## Aplicación de los principios de Bioeconomía y Economía Circular

Madrid, 29 de noviembre de 2017

**Álvaro Miranda Simavilla**

Director de Innovación y Proyectos Estratégicos

MANCOMUNIDAD DE LA COMARCA DE PAMPLONA / SCPSA

[www.mcp.es](http://www.mcp.es)





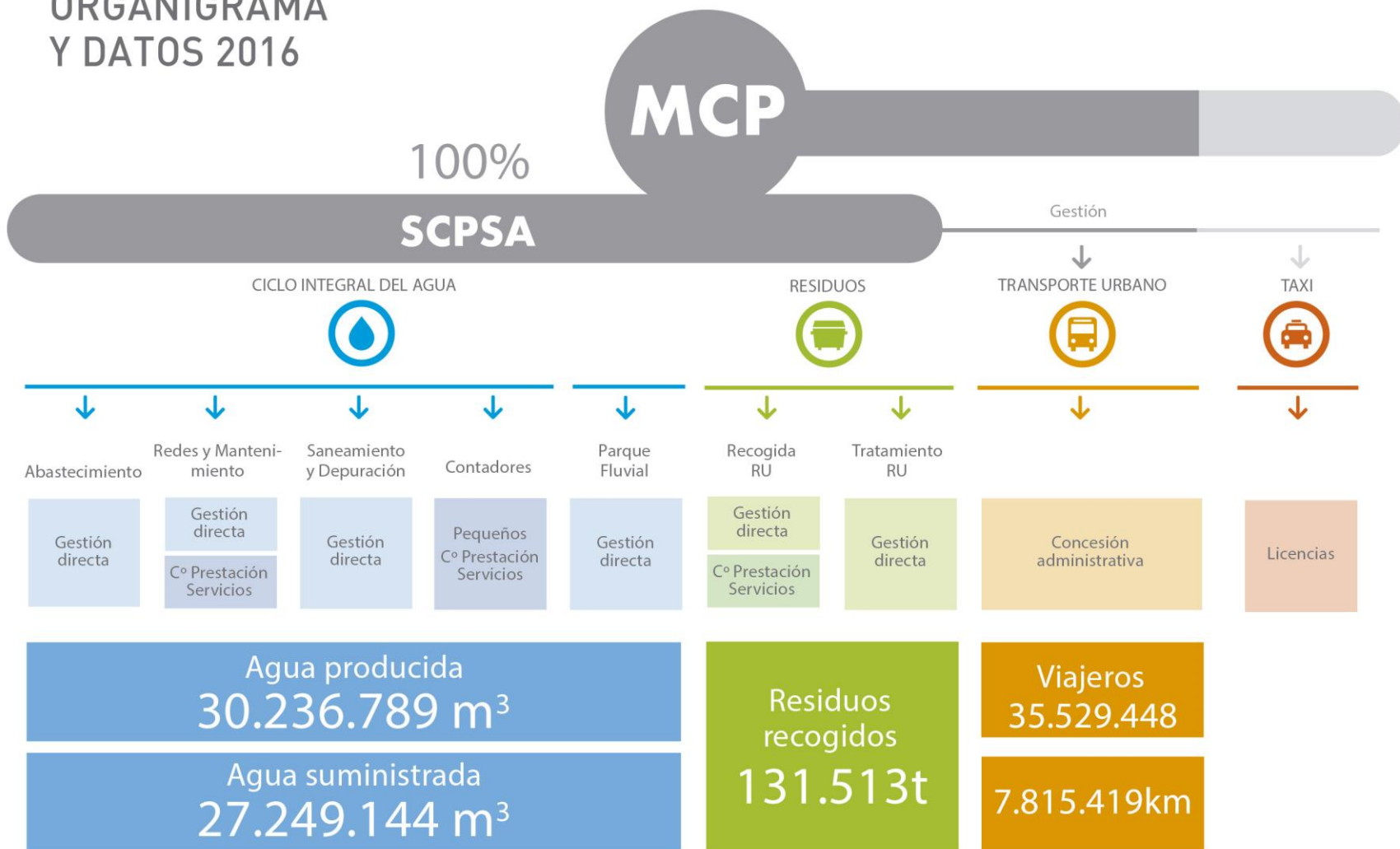
ÁMBITO DE  
ACTUACIÓN

MCP /SCPSA

50 Ayuntamientos  
280 Entidades de  
población

362.784 hab.  
atendidos por los diferentes  
Servicios prestados

# ORGANIGRAMA Y DATOS 2016



## De lo GRANDE a lo PEQUEÑO

GRANDES POLÍTICAS EUROPEAS QUE AFECTAN A LAS ENTIDADES LOCALES, EN MATERIA DE MEDIO AMBIENTE y CAMBIO CLIMÁTICO

01 | Reducción del  
**Consumo Energético**

03 | Aplicación de la  
**Economía Circular**

02 | Reducción de las  
**Emisiones de Gases**  
de Efecto Invernadero

04 | Hacia el  
**Vertido Cero**



LA BATALLA EN FAVOR DE LA SOSTENIBILIDAD y  
CONTRA EL CAMBIO CLIMÁTICO HAY QUE DARLA,  
TAMBIÉN, **A NIVEL LOCAL**...POR PEQUEÑA QUE  
SEA LA ENTIDAD

Pensando que puede servir de fomento para la innovación,  
nuevas iniciativas económicas y empresariales,  
y desarrollo económico local.

# ¿QUÉ HACEMOS EN LA MANCOMUNIDAD DE LA COMARCA DE PAMPLONA?



# ¿QUÉ HACEMOS EN LA MANCOMUNIDAD DE LA COMARCA DE PAMPLONA?

1

“LA UNIÓN  
HACE LA  
FUERZA”

Somos 280 entidades de población, desde 0 a 200.000 hbs, trabajando todos juntos y en igualdad de condiciones.

# ¿QUÉ HACEMOS EN LA MANCOMUNIDAD DE LA COMARCA DE PAMPLONA?

1

“LA UNIÓN  
HACE LA  
FUERZA”

Somos 280 entidades de población, desde 0 a 200.000 hbs, trabajando todos juntos y en igualdad de condiciones.

2

”PENSAR EN  
GLOBAL y  
ACTUAR EN  
LOCAL”

Entender que los ‘grandes’ mandatos a nivel global, pueden y deben ser un motor de cambio y transformación a nivel local.



# ¿QUÉ HACEMOS EN LA MANCOMUNIDAD DE LA COMARCA DE PAMPLONA?

1

“LA UNIÓN  
HACE LA  
FUERZA”

Somos 280 entidades de población, desde 0 a 200.000 hbs, trabajando todos juntos y en igualdad de condiciones.

2

”PENSAR EN  
GLOBAL y  
ACTUAR EN  
LOCAL”

Entender que los ‘grandes’ mandatos a nivel global, pueden y deben ser un motor de cambio y transformación a nivel local.

3

“OBJETIVOS A  
LARGO  
PLAZO...PARA  
TRABAJAR A  
CORTO PLAZO”

Solo sabiendo a dónde se va, es posible trazar bien el camino. En materia de Cambio Climático, la MCP ha aprobado ser NEUTRA EN CARBONO EN 2030.

# EL CASO DE LA MANCOMUNIDAD DE PAMPLONA EN ECONOMÍA CIRCULAR y CAMBIO CLIMÁTICO



# EL CASO DE LA MANCOMUNIDAD DE PAMPLONA EN ECONOMÍA CIRCULAR y CAMBIO CLIMÁTICO

1

Calcular,  
Certificar e  
Inscribir la  
Huella de  
Carbono de  
MCP (55.000  
tCo<sub>2</sub>eq/año)

# EL CASO DE LA MANCOMUNIDAD DE PAMPLONA EN ECONOMÍA CIRCULAR y CAMBIO CLIMÁTICO

**1** Calcular, Certificar e Inscribir la Huella de Carbono de MCP (55.000 tCo<sub>2</sub>eq/año)

**2** Detectar que nuestras Emisiones de GEI estaban concentradas en tan solo 3 focos:

**a)** El Vertedero Controlado, por el depósito de Materia Orgánica

**b)** Las Flotas de Autobuses, Camiones de Residuos, y Propia por el consumo de gasoil

**c)** El consumo de Electricidad en nuestros edificios, alumbrado e instalaciones.

# EL CASO DE LA MANCOMUNIDAD DE PAMPLONA EN ECONOMÍA CIRCULAR y CAMBIO CLIMÁTICO

1

Calcular, Certificar e Inscribir la Huella de Carbono de MCP (55.000 tCo<sub>2</sub>eq/año)

2

Detectar que nuestras Emisiones de GEI estaban concentradas en tan solo 3 focos:

**a)** El Vertedero Controlado, por el depósito de Materia Orgánica

**b)** Las Flotas de Autobuses, Camiones de Residuos, y Propia por el consumo de gasoil

**c)** El consumo de Electricidad en nuestros edificios, alumbrado e instalaciones.

3

Poner en marcha las medidas necesarias para 'neutralizar' nuestras Emisiones en 2030. Estrategia Energética 2017-2030

## **ACTUACIONES** YA REALIZADAS o EN DESARROLLO

## ACTUACIONES YA REALIZADAS o EN DESARROLLO

Compra  
de energía  
verde  
100%



### Energía 100% renovable

EDP notifica que durante el año 2016 ha redimido a favor de:

SERVICIOS DE LA COMARCA DE PAMPLONA, S.A.

Garantías de origen que corresponden al 100% del suministro  
y proceden exclusivamente de fuentes de energía renovables.



Javier Pérez Fernández  
Director Gestión EDP

DATOS DE RESEÑACIÓN:  
Tipo Fuentes RENOVABLES  
Año de generación: 2016  
Comercio eléctrico: EDP FUERZA S.A.

Información disponible en [www.edp.es](http://www.edp.es)

edp  
imagine  
tu energía

## ACTUACIONES YA REALIZADAS o EN DESARROLLO

Compra  
de energía  
verde  
100%



### Energía 100% renovable

EDP notifica que durante el año 2016 ha redimido a favor de:

SERVICIOS DE LA COMARCA DE PAMPLONA, S.A.

Garantías de origen que corresponden al 100% del suministro  
y proceden exclusivamente de fuentes de energía renovables.



ESTADOS DE DEBERENCIÓN  
Tipo Fuentes RENOVABLES  
Año de generación: 2016  
Comercio eléctrico: EDP FUERZA SAI

Información disponible en [www.edp.es](http://www.edp.es)



Javier Pérez Fernández  
Director Comercial EDP



imagina  
tu energía

Autobuses  
híbridos





## ACTUACIONES YA REALIZADAS o EN DESARROLLO

Compra  
de energía  
verde  
100%



Autobuses  
híbridos



5º  
Contenedor  
de Materia  
Orgánica



## ACTUACIONES YA REALIZADAS o EN DESARROLLO

Compra  
de energía  
verde  
100%



Autobuses  
híbridos



Flota  
eléctrica  
vehículos  
SCPSA

5º  
Contenedor  
de Materia  
Orgánica



## UN EJEMPLO DE BIOECONOMÍA y ECONOMÍA CIRCULAR A ESCALA LOCAL EL APROVECHAMIENTO DE LOS RESIDUOS COMO ENERGÍA



BIOECONOMÍA  
AGUA > TRANSPORTE



PROYECTO PILOTO

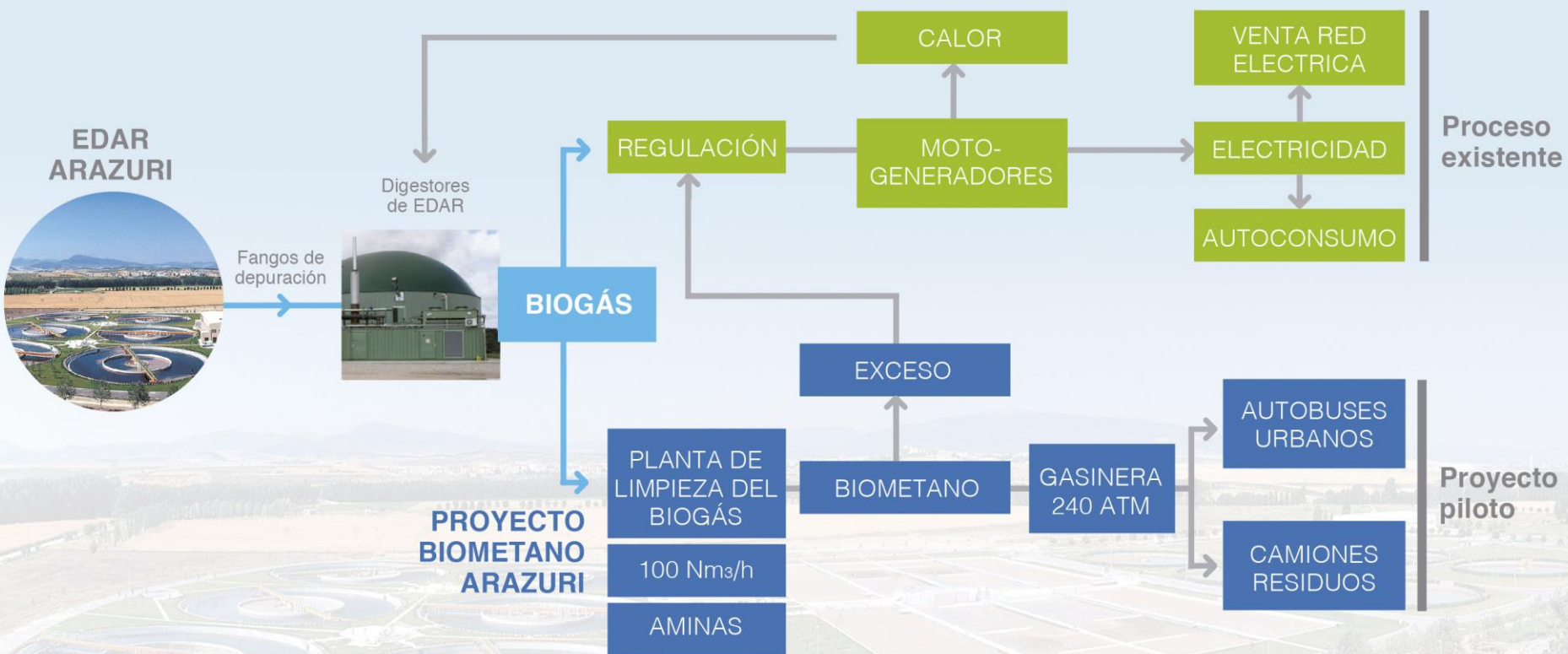


EL APROVECHAMIENTO DE  
LOS FANGOS DE DEPURACIÓN  
COMO FUENTE DE UN NUEVO  
COMBUSTIBLE



EL PROYECTO  
**BIOMETANO ARAZURI**

## ESQUEMA GENERAL DEL PROYECTO PILOTO



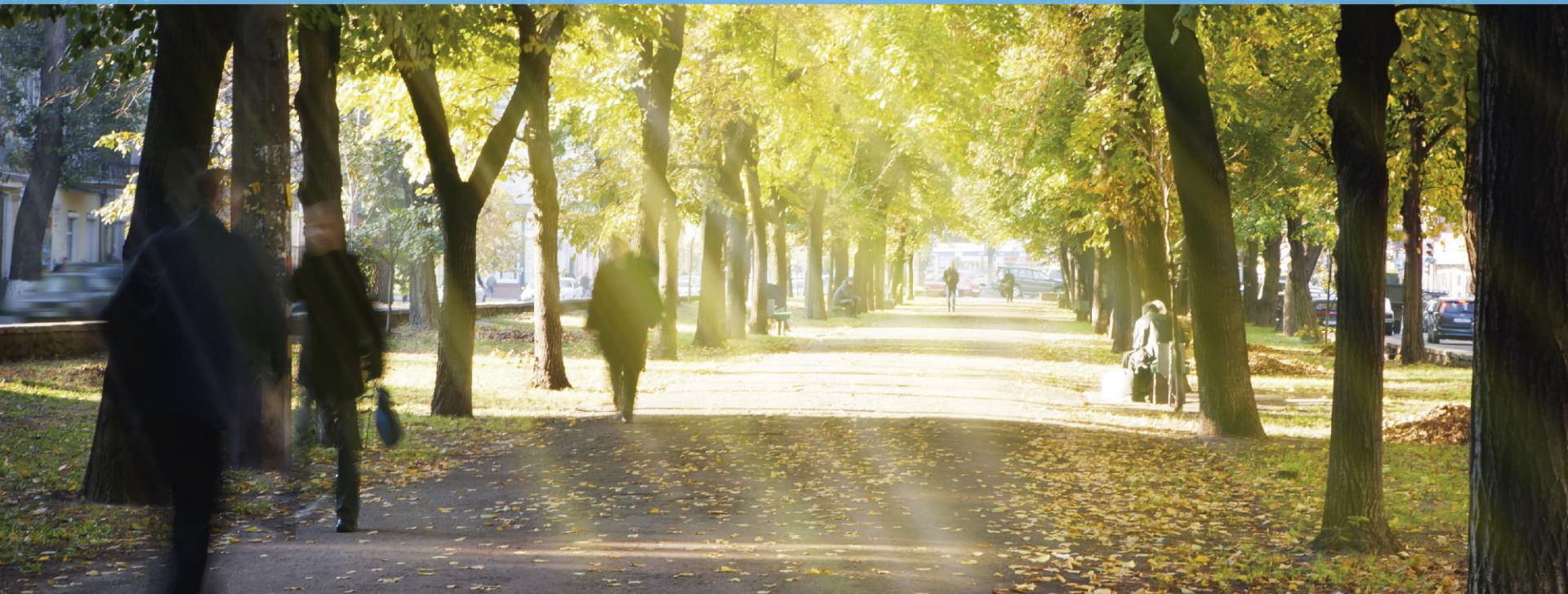
# PROYECTO BIOMETANO ARAZURI





## CONCLUSIONES

Las políticas Europeas de **Economía Circular y Cambio Climático**, pueden convertirse en numerosos nichos de nueva actividad para las Entidades Locales, con independencia de su tamaño:





## CONCLUSIONES

Las políticas Europeas de **Economía Circular y Cambio Climático**, pueden convertirse en numerosos nichos de nueva actividad para las Entidades Locales, con independencia de su tamaño:

- En unos casos para sumarse a esas iniciativas y **mejorar la calidad de vida de los vecinos y ciudadanos.**

## CONCLUSIONES

Las políticas Europeas de **Economía Circular y Cambio Climático**, pueden convertirse en numerosos nichos de nueva actividad para las Entidades Locales, con independencia de su tamaño:

- En unos casos para sumarse a esas iniciativas y **mejorar la calidad de vida de los vecinos y ciudadanos.**

- En otros casos como fuente de **nueva actividad económica** y fuente de **nuevo desarrollo.**



## EL DESARROLLO RURAL COMO MOTOR DEL DESARROLLO ECONÓMICO

Aplicación de los principios de  
Bioeconomía y Economía Circular

MUCHAS GRACIAS  
[alvaro.miranda@mcp.es](mailto:alvaro.miranda@mcp.es)