

Establecimiento de la oficina de asesoramiento nacional



cooperativas
agro-alimentarias
España

Pablo Fernández

Departamento de Sostenibilidad, Calidad e Innovación

Resolución de dudas



¿PARA QUÉ PUEDO USAR SIGC3X?

hispattec agrainteligencia | esri THE SCIENCE OF WHERE | cooperativas agro-alimentarias España

- Consulta de la información recogida en el cuaderno de campo. 
- Consulta de información a nivel de cooperativa. 
- Tratamientos fitosanitarios y principales problemáticas. 
- Consulta de los principales indicadores de fertilización. 
- Intercambio de información con otros técnicos. 

Sistemas de Información Geográfica



Videotutoriales

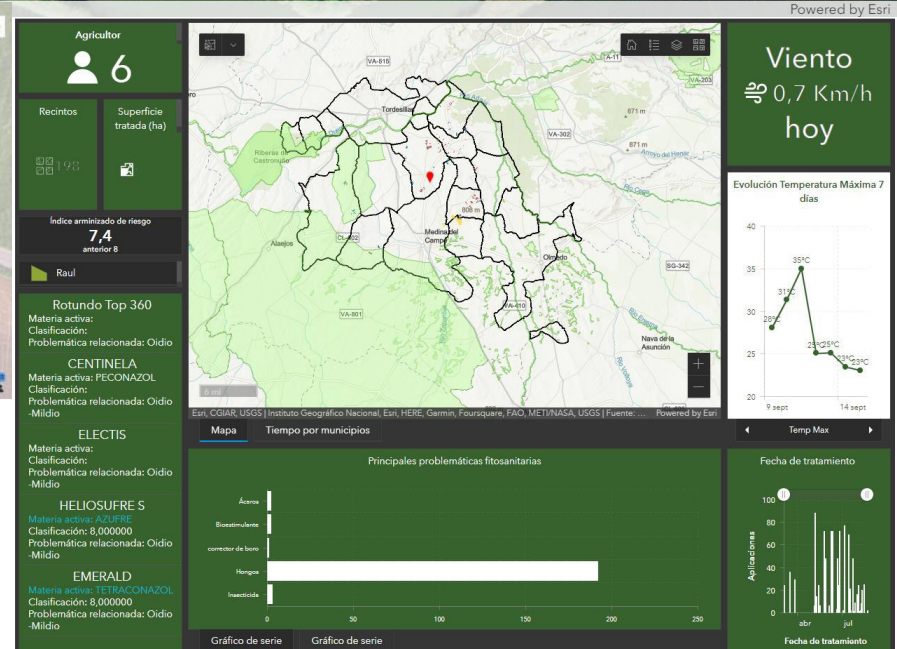
Foro de intercambio

• Formación

- >500 técnicos
- 35 cursos
- 11 CCAA

• Asesoramiento

- Consultas por correo y telefónicas.
- 6 Jornadas temáticas SIGCEX (400 técnicos) → resolución de dudas.
- Encuestas interactivas.



COMUNIDAD SIGCEX

Integrar + compartir + aprender

Espacio colaborativo para aprendizaje, uso y manejo del Sistema de Información Geográfica Cooperativa de las Explotaciones (SIGCEX) y el cuaderno de campo cooperativo (C3).

SIGC3X

Plataforma de captura de información y compartición de datos alimentada por los cuadernos de campo de miles de soci@s de cooperativas, gestionada



cooperativas
agro-alimentarias
España

Enfoque nuevas ayudas asesoramiento y formación

- Asesoramiento
 - Diagnóstico de necesidades avanzadas.
 - Despliegue in-situ de C3, SIGCEX y herramientas digitales avanzadas en 400 cooperativas.
 - Personal de Cooperativas Agro-alimentarias de España, Hispatec, ESRI y federaciones de cooperativas de las CCAA.
 - 2024: junio-diciembre.
 - 2025: enero-junio.
- Formación complementaria en SIGCEX y específica en C3
 - Personal de Cooperativas Agro-alimentarias de España, Hispatec y ESRI
 - 2025: enero-diciembre